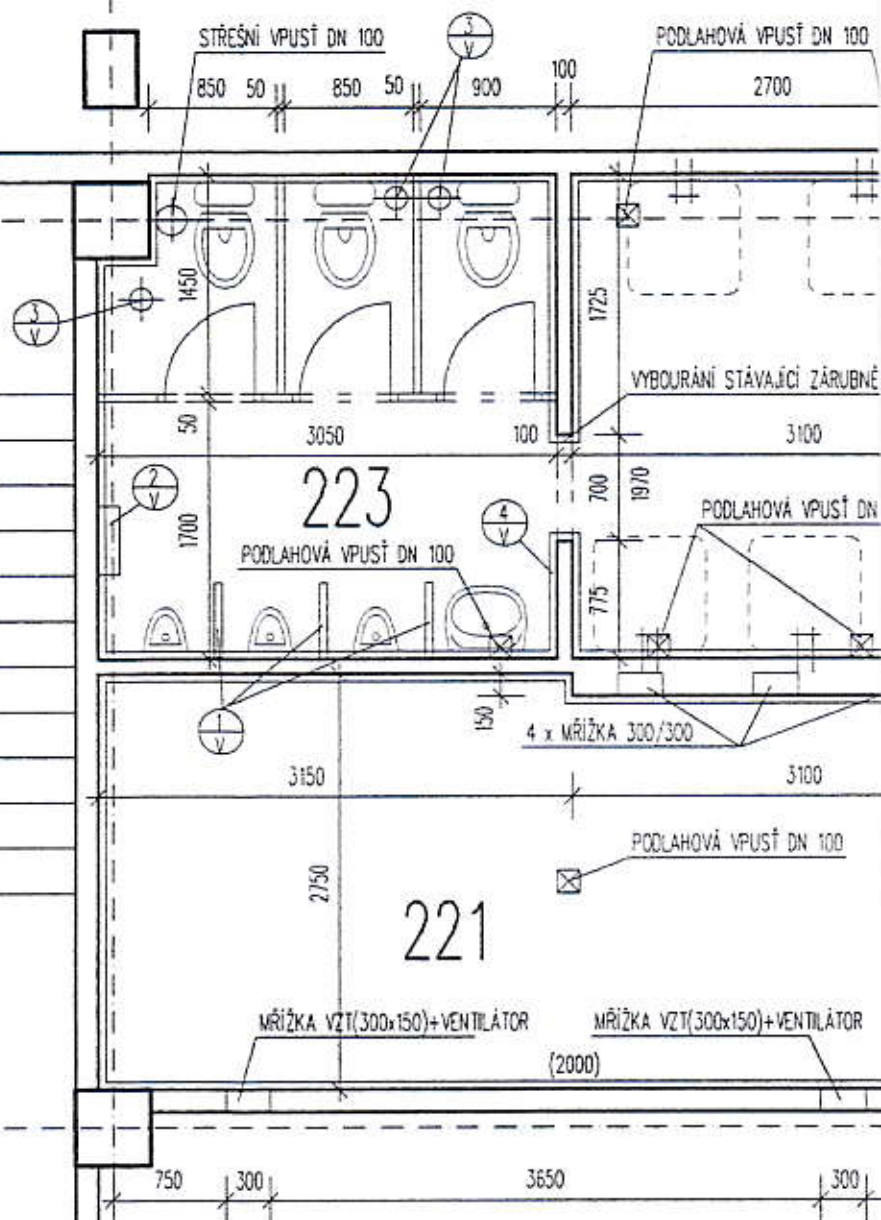
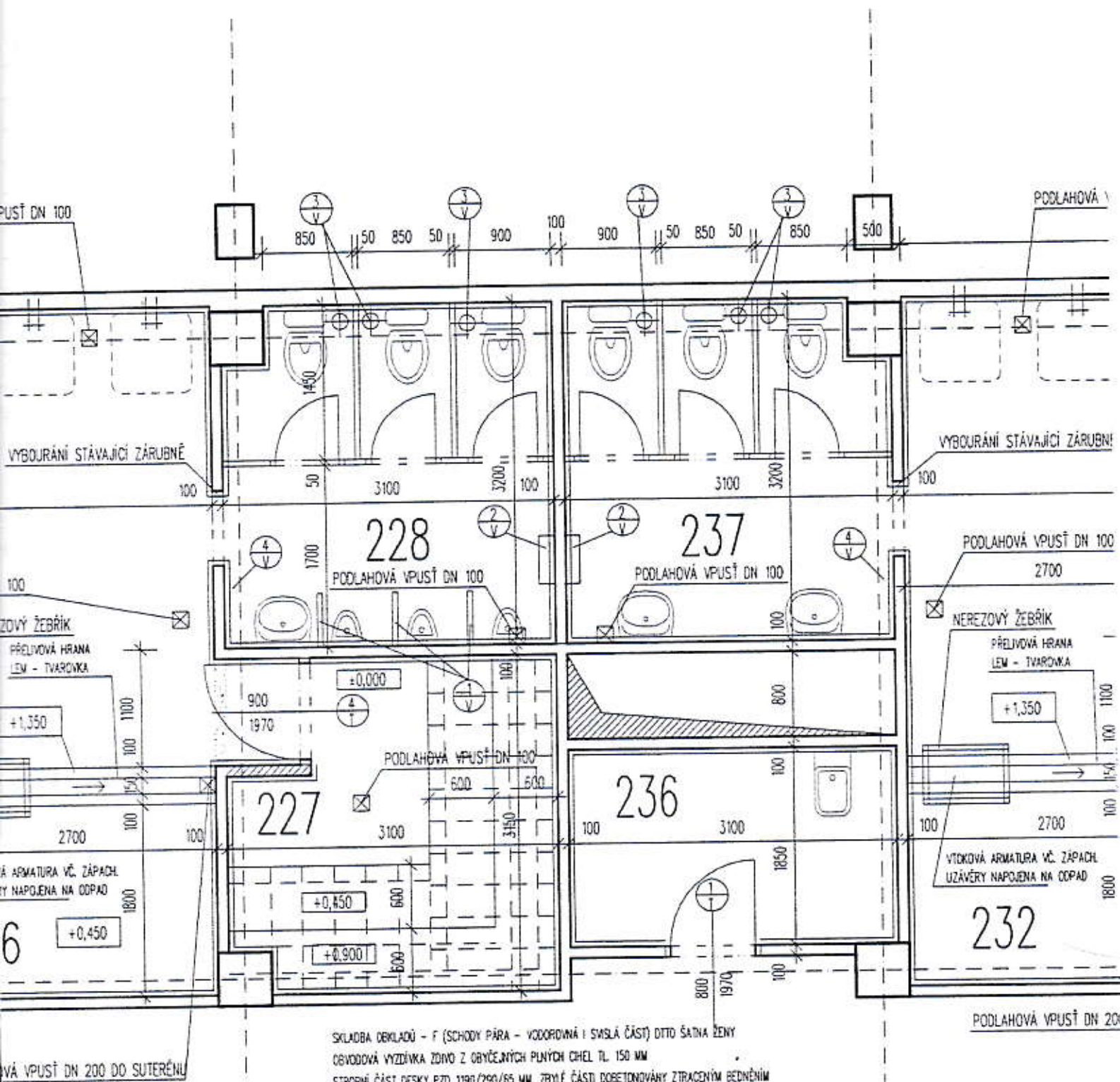


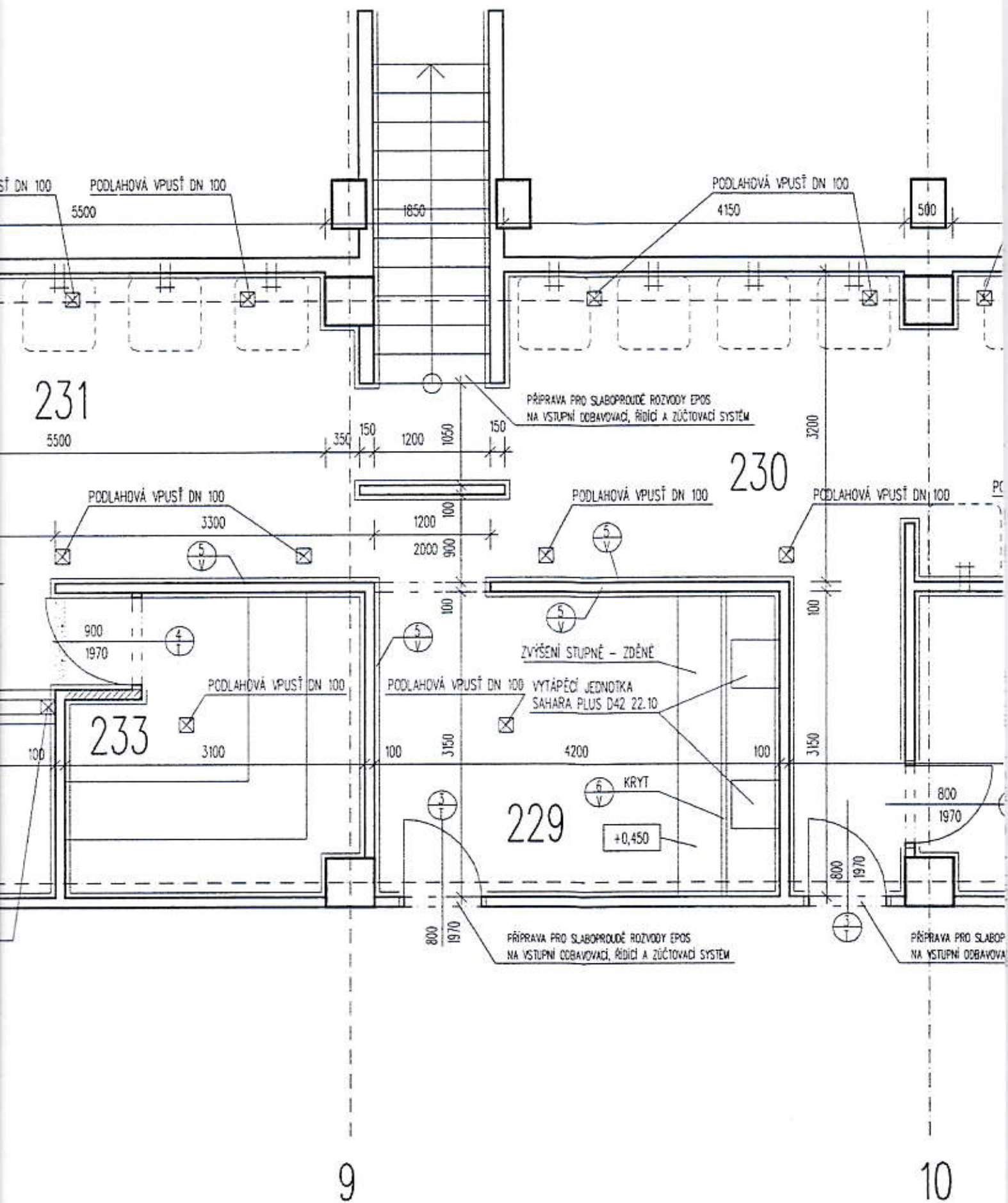
218





SKLADBA DEKLADŮ - F (SCHODY PÁRA - VODODIŠKOVÁ I SVISLÁ ČÁST) OTTO ŠATNA ŽENY
 OBVODOVÁ VÝZDÍVKA ŽIVO Z OBÝČEJNÝCH PLNÝCH CHEL TL 150 MM
 STROPNÍ ČÁST DESKY PZD 1190/290/65 MM, ZBYLÉ ČÁSTI DOBETONOVÁNY ZTRACENÝM BEDNĚNÍM
 STROPNÍ ČÁST DESKY PZD 590/290/65 MM, ZBYLÉ ČÁSTI DOBETONOVÁNY ZTRACENÝM BEDNĚNÍM
 LEPÍČÍ TMEL (např. DEK Kleber, Lafarge 500 cz)
 IZOLACE STYRODUR 2800 CS (NŘÍŽKOVANÝ POVRCH A POLODŘÁŽKA) TL 30 MM
 STĚROVÝ TMEL (např. DEK Kleber, DEK Kleber Multi)
 ARMOVACÍ TKANINA (PERLUNKA R 131 LAFARGE)
 PENETRACE PODKLADU PCI-GISOGUIND
 HYDROIZOLAČNÍ VRSTVA PCI-SECCORAL W
 (TLOUŠŤKA VRSTVY 2,5 MM)
 BANDÁŽ VNITŘNÍCH ROHŮ, DILATAČÍ PCI-DICHTBAND OBJEKT
 TĚSNÍCÍ BANDÁŽE VPUSŤÍ PCI-SICHERHEITS-DICHTMANSCHETTE, ROZMĚR 300/300
 SPECIÁLNÍ LEPILO NA DEKLADY PCI-NANOUGHT
 KERAMICKÁ DLAŽBA RAKO POOL 10 x 10 MM (DLE KLADÉHO VÝKRESU DLAŽBY)
 VODĚ ODPORNÁ SPÁROVACÍ MALTA DO KOUPELEN PCI-AQUAFUG, PCI-FLEXFUG
 TRVALE PRUŽNÝ A NEHNIČÍCÍ TMEL DO SPAR DILATACE
 A VNITŘNÍCH ROHŮ PCI-SILCOFERM S

ÚNOSNOST STÁVAJÍCÍ KONSTRUKCE DOLOŽENA STATICKÝM VÝPOČTEM



ZDIVO PŘÍČKY YTONG NA LEPIČI TMEL TL. 10 MM

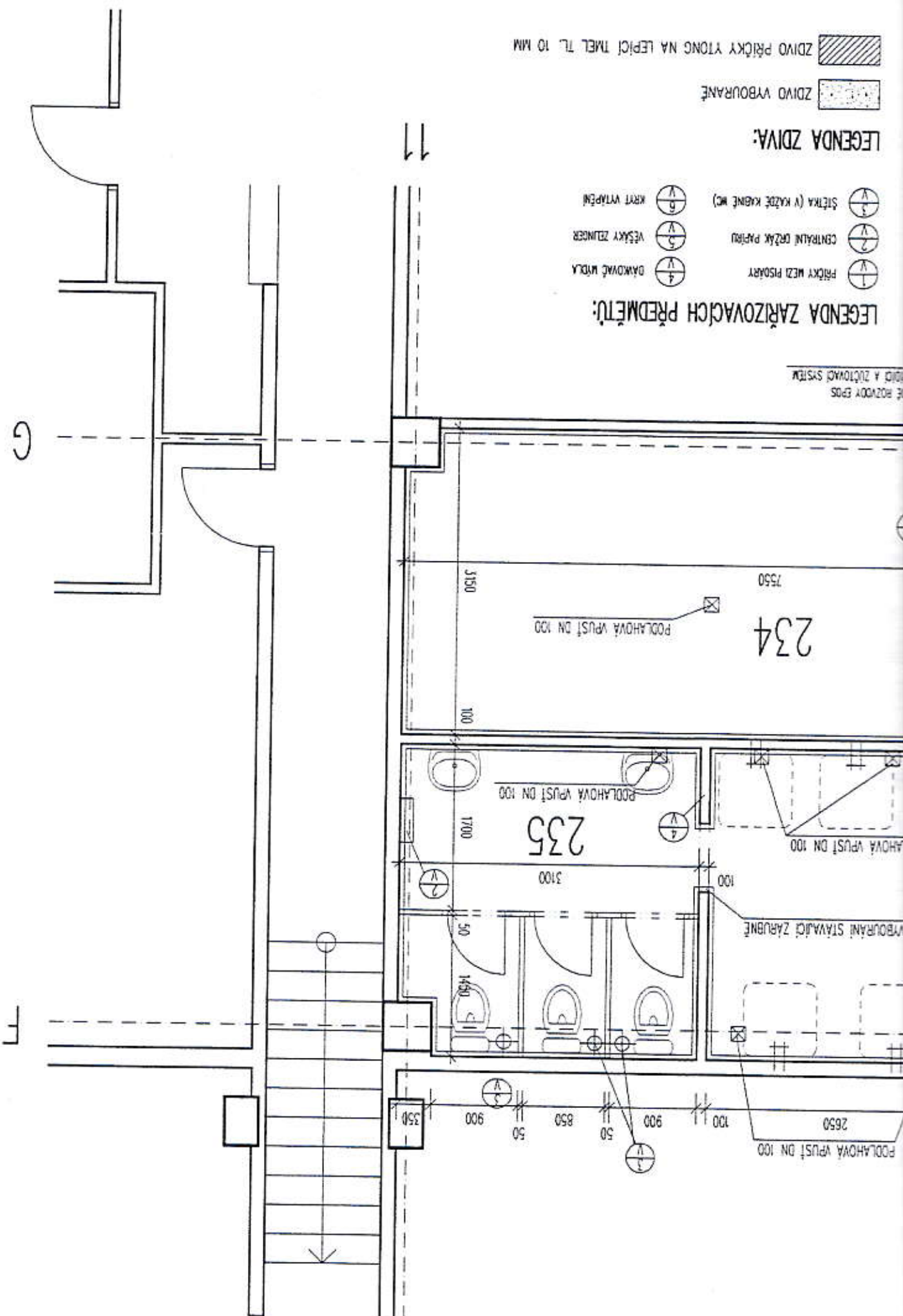
ZDIVO VYBOURANÉ

LEGENDA ZDIVA:

- | | | | |
|--------------------|------------------------|---------------------------|---------------------------|
| 1 | 1 | 1 | 1 |
| PŘÍČKY MEZI PISOŘY | CENTRÁLNÍ GRZÁK PAFITU | SIČKA (V KAZDÉ KAMERÉ WC) | SIČKA (V KAZDÉ KAMERÉ WC) |
| 2 | 2 | 2 | 2 |
| 3 | 3 | 3 | 3 |
| 4 | 4 | 4 | 4 |
| 5 | 5 | 5 | 5 |
| 6 | 6 | 6 | 6 |
| 7 | 7 | 7 | 7 |
| 8 | 8 | 8 | 8 |
| 9 | 9 | 9 | 9 |
| 10 | 10 | 10 | 10 |
| 11 | 11 | 11 | 11 |
| 12 | 12 | 12 | 12 |
| 13 | 13 | 13 | 13 |
| 14 | 14 | 14 | 14 |
| 15 | 15 | 15 | 15 |
| 16 | 16 | 16 | 16 |
| 17 | 17 | 17 | 17 |
| 18 | 18 | 18 | 18 |
| 19 | 19 | 19 | 19 |
| 20 | 20 | 20 | 20 |
| 21 | 21 | 21 | 21 |
| 22 | 22 | 22 | 22 |
| 23 | 23 | 23 | 23 |
| 24 | 24 | 24 | 24 |
| 25 | 25 | 25 | 25 |
| 26 | 26 | 26 | 26 |
| 27 | 27 | 27 | 27 |
| 28 | 28 | 28 | 28 |
| 29 | 29 | 29 | 29 |
| 30 | 30 | 30 | 30 |
| 31 | 31 | 31 | 31 |
| 32 | 32 | 32 | 32 |
| 33 | 33 | 33 | 33 |
| 34 | 34 | 34 | 34 |
| 35 | 35 | 35 | 35 |
| 36 | 36 | 36 | 36 |
| 37 | 37 | 37 | 37 |
| 38 | 38 | 38 | 38 |
| 39 | 39 | 39 | 39 |
| 40 | 40 | 40 | 40 |
| 41 | 41 | 41 | 41 |
| 42 | 42 | 42 | 42 |
| 43 | 43 | 43 | 43 |
| 44 | 44 | 44 | 44 |
| 45 | 45 | 45 | 45 |
| 46 | 46 | 46 | 46 |
| 47 | 47 | 47 | 47 |
| 48 | 48 | 48 | 48 |
| 49 | 49 | 49 | 49 |
| 50 | 50 | 50 | 50 |
| 51 | 51 | 51 | 51 |
| 52 | 52 | 52 | 52 |
| 53 | 53 | 53 | 53 |
| 54 | 54 | 54 | 54 |
| 55 | 55 | 55 | 55 |
| 56 | 56 | 56 | 56 |
| 57 | 57 | 57 | 57 |
| 58 | 58 | 58 | 58 |
| 59 | 59 | 59 | 59 |
| 60 | 60 | 60 | 60 |
| 61 | 61 | 61 | 61 |
| 62 | 62 | 62 | 62 |
| 63 | 63 | 63 | 63 |
| 64 | 64 | 64 | 64 |
| 65 | 65 | 65 | 65 |
| 66 | 66 | 66 | 66 |
| 67 | 67 | 67 | 67 |
| 68 | 68 | 68 | 68 |
| 69 | 69 | 69 | 69 |
| 70 | 70 | 70 | 70 |
| 71 | 71 | 71 | 71 |
| 72 | 72 | 72 | 72 |
| 73 | 73 | 73 | 73 |
| 74 | 74 | 74 | 74 |
| 75 | 75 | 75 | 75 |
| 76 | 76 | 76 | 76 |
| 77 | 77 | 77 | 77 |
| 78 | 78 | 78 | 78 |
| 79 | 79 | 79 | 79 |
| 80 | 80 | 80 | 80 |
| 81 | 81 | 81 | 81 |
| 82 | 82 | 82 | 82 |
| 83 | 83 | 83 | 83 |
| 84 | 84 | 84 | 84 |
| 85 | 85 | 85 | 85 |
| 86 | 86 | 86 | 86 |
| 87 | 87 | 87 | 87 |
| 88 | 88 | 88 | 88 |
| 89 | 89 | 89 | 89 |
| 90 | 90 | 90 | 90 |
| 91 | 91 | 91 | 91 |
| 92 | 92 | 92 | 92 |
| 93 | 93 | 93 | 93 |
| 94 | 94 | 94 | 94 |
| 95 | 95 | 95 | 95 |
| 96 | 96 | 96 | 96 |
| 97 | 97 | 97 | 97 |
| 98 | 98 | 98 | 98 |
| 99 | 99 | 99 | 99 |
| 100 | 100 | 100 | 100 |

LEGENDA ZARÍZOVACÍCH PŘEDMĚTŮ:

ROZVODY EPDS
A ZUČTOVACÍ SYSTÉM



LEGENDA MÍSTNOSTÍ:

OZN.	ÚČEL	PLŮCHA /m ²	PODLAHA	STĚNY	STŘOP	POZNÁMKA
220	SUŠÁRNA MUŽI	14,3	KERAMICKÁ DLAŽBA	VÁPENNÁ OMÍTKA+NÁTĚR	VÁPENNÁ OMÍTKA+NÁTĚR	KER. OBKLAD V.2500+IZOLACE
221	ŠATNA	17,2	KERAMICKÁ DLAŽBA	VÁPENNÁ OMÍTKA+NÁTĚR	VÁPENNÁ OMÍTKA+NÁTĚR	KER. OBKLAD V.2000+IZOLACE
222	UMÝVÁRNA MUŽI	26,7	KERAMICKÁ DLAŽBA	KERAMICKÝ OBKLAD+IZOLACE	SADROKARTON+NÁTĚR	KER. OBKLAD V.2500+IZOLACE
223	WC MUŽI	9,6	KERAMICKÁ DLAŽBA	VÁPENNÁ OMÍTKA+NÁTĚR	SADROKARTON+NÁTĚR	KER. OBKLAD V.2000+IZOLACE
224	UMÝVÁRNA MUŽI	21,6	KERAMICKÁ DLAŽBA	KERAMICKÝ OBKLAD+IZOLACE	SADROKARTON+NÁTĚR	KER. OBKLAD V.2500+IZOLACE
225	ÚKLIDOVÁ KOMORA	6,1	KERAMICKÁ DLAŽBA	VÁPENNÁ OMÍTKA+NÁTĚR	VÁPENNÁ OMÍTKA+NÁTĚR	KER. OBKLAD V.2000+IZOLACE
226	OCHLAZOVACÍ BAZÉN	8,8	KERAMICKÁ DLAŽBA	KERAMICKÝ OBKLAD+IZOLACE	VÁPENNÁ OMÍTKA+NÁTĚR	KER. OBKLAD V.2500+IZOLACE
227	PÁRA MUŽI	8,7	KERAMICKÁ DLAŽBA	KERAMICKÝ OBKLAD+IZOLACE	ZATEPLOVACÍ KONTAKTNÍ SYSTÉM	KER. OBKLAD V.3200+IZOLACE
228	WC MUŽI	9,7	KERAMICKÁ DLAŽBA	VÁPENNÁ OMÍTKA+NÁTĚR	SADROKARTON+NÁTĚR	KER. OBKLAD V.2000+IZOLACE
229	SUŠÁRNA ŽENY	13,2	KERAMICKÁ DLAŽBA	VÁPENNÁ OMÍTKA+NÁTĚR	VÁPENNÁ OMÍTKA+NÁTĚR	KER. OBKLAD V.2500+IZOLACE
230	UMÝVÁRNA ŽENY	23,1	KERAMICKÁ DLAŽBA	VÁPENNÁ OMÍTKA+NÁTĚR	SADROKARTON+NÁTĚR	KER. OBKLAD V.2500+IZOLACE
231	UMÝVÁRNA ŽENY	18,4	KERAMICKÁ DLAŽBA	KERAMICKÝ OBKLAD+IZOLACE	SADROKARTON+NÁTĚR	KER. OBKLAD V.2500+IZOLACE
232	OCHLAZOVACÍ BAZÉN	8,8	KERAMICKÁ DLAŽBA	KERAMICKÝ OBKLAD+IZOLACE	VÁPENNÁ OMÍTKA+NÁTĚR	KER. OBKLAD V.2500+IZOLACE
233	PÁRA ŽENY	8,7	KERAMICKÁ DLAŽBA	KERAMICKÝ OBKLAD+IZOLACE	ZATEPLOVACÍ KONTAKTNÍ SYSTÉM	KER. OBKLAD V.3200+IZOLACE
234	ŠATNA ŽENY	22,0	KERAMICKÁ DLAŽBA	VÁPENNÁ OMÍTKA+NÁTĚR	VÁPENNÁ OMÍTKA+NÁTĚR	KER. OBKLAD V.2000+IZOLACE
235	WC ŽENY	9,8	KERAMICKÁ DLAŽBA	VÁPENNÁ OMÍTKA+NÁTĚR	SADROKARTON+NÁTĚR	KER. OBKLAD V.2000+IZOLACE
236	ÚKLIDOVÁ KOMORA	5,6	KERAMICKÁ DLAŽBA	VÁPENNÁ OMÍTKA+NÁTĚR	VÁPENNÁ OMÍTKA+NÁTĚR	KER. OBKLAD V.2000+IZOLACE
237	WC ŽENY	9,7	KERAMICKÁ DLAŽBA	VÁPENNÁ OMÍTKA+NÁTĚR	SADROKARTON+NÁTĚR	KER. OBKLAD V.2000+IZOLACE

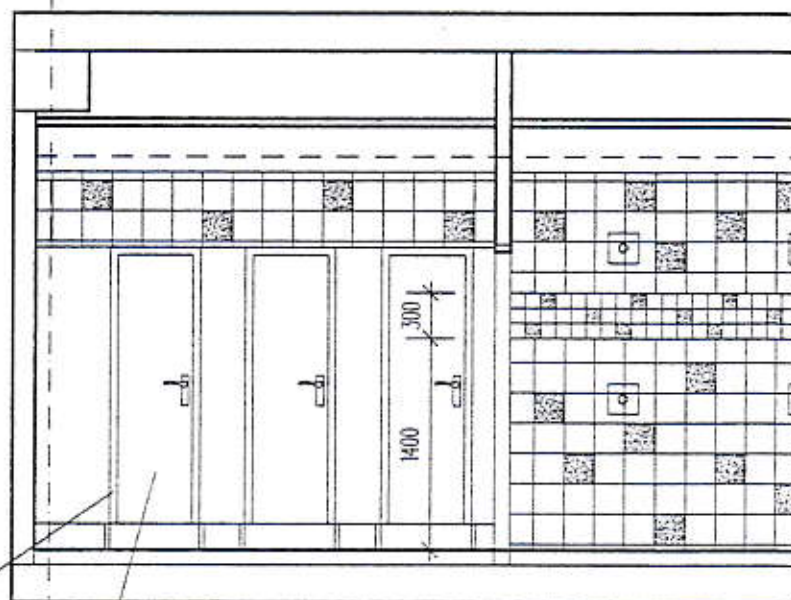
LEGENDA TRUHLAŘSKÝCH VÝROBKŮ:

OZN.	SCHEMA	POPIS	ROZMĚRY / mm /	POČET KS	KOVANÍ	ZASKLENÍ	PDMCH. ÚPR.	POZN.
1		SKLETOVÉ SKLOMINÁTOVÉ DVEŘNÍ KŘÍDLO KARA OTOCNÉ, PLNĚ, LEVÉ	800 x 1970	2	HOBS KUKA ZEUNGER	PLNĚ	OSTIN RAL SVĚTLÉ ZELENÝ UPŘESNĚNO	VÝROBCE: www.koroo.cz
2		SKLETOVÉ SKLOMINÁTOVÉ DVEŘNÍ KŘÍDLO KARA OTOCNÉ, PLNĚ, LEVÉ	900 x 1970	2	HOBS KUKA ZEUNGER	PLNĚ	OSTIN RAL SVĚTLÉ ZELENÝ UPŘESNĚNO	VÝROBCE: www.koroo.cz
3		SKLETOVÉ SKLOMINÁTOVÉ DVEŘNÍ KŘÍDLO KARA OTOCNÉ, PLNĚ, PRAVÉ	800 x 1970	4	HOBS KUKA ZEUNGER	PLNĚ	OSTIN RAL SVĚTLÉ ZELENÝ UPŘESNĚNO	VÝROBCE: www.koroo.cz
4		SKLETOVÉ SKLOMINÁTOVÉ DVEŘNÍ KŘÍDLO KARA OTOCNÉ, PLNĚ, LEVÉ	900 x 1970	2	HOBS KUKA ZEUNGER	PLNĚ	OSTIN RAL SVĚTLÉ ZELENÝ UPŘESNĚNO	VÝROBCE: www.koroo.cz

HLAVNÍ PROJEKTANT	ODP. PROJEKTANT STAVBY	ODP. PROJEKTANT PROFES	KONTROLOVAL	FORMÁT	7 A4
Ing.arch. M. DŘÍMAL	Ak.arch. M. NAVARA	Ing. P. VYŠKOVSKÝ		DATUM	03/2005
		STUPEŇ	STP		
		Č. ZAKÁZKY	310 747	MĚŘÍTKO	1 : 50
		Č. VÝKRESU	S001-ST-105		
INVESTOR	STEZA Zlín, spol. s r.o., Hrozdská 888, 760 01 ZLÍN	REKONSTRUKCE A MODERNIZACE 50 m KRYTÉHO BAZÉNU ZLÍN, ULICE HROZSKÁ 888	MĚŘÍTKO	1 : 50	
AKCE					
OBSAH	PŮDORYS 2.NP SOCIÁLNÍ ZÁŘÍZENÍ				



ANITA ZLÍN, spol. s r.o.
Osvobození 91, 760 01 ZLÍN
tel. 577 210 432, fax 577 212 902
PROJEKT A VÝKRESY KRAJČÍ



HLINÍK S POUZITOU ÚPRAVOU KOMAXIT BÍLÝ

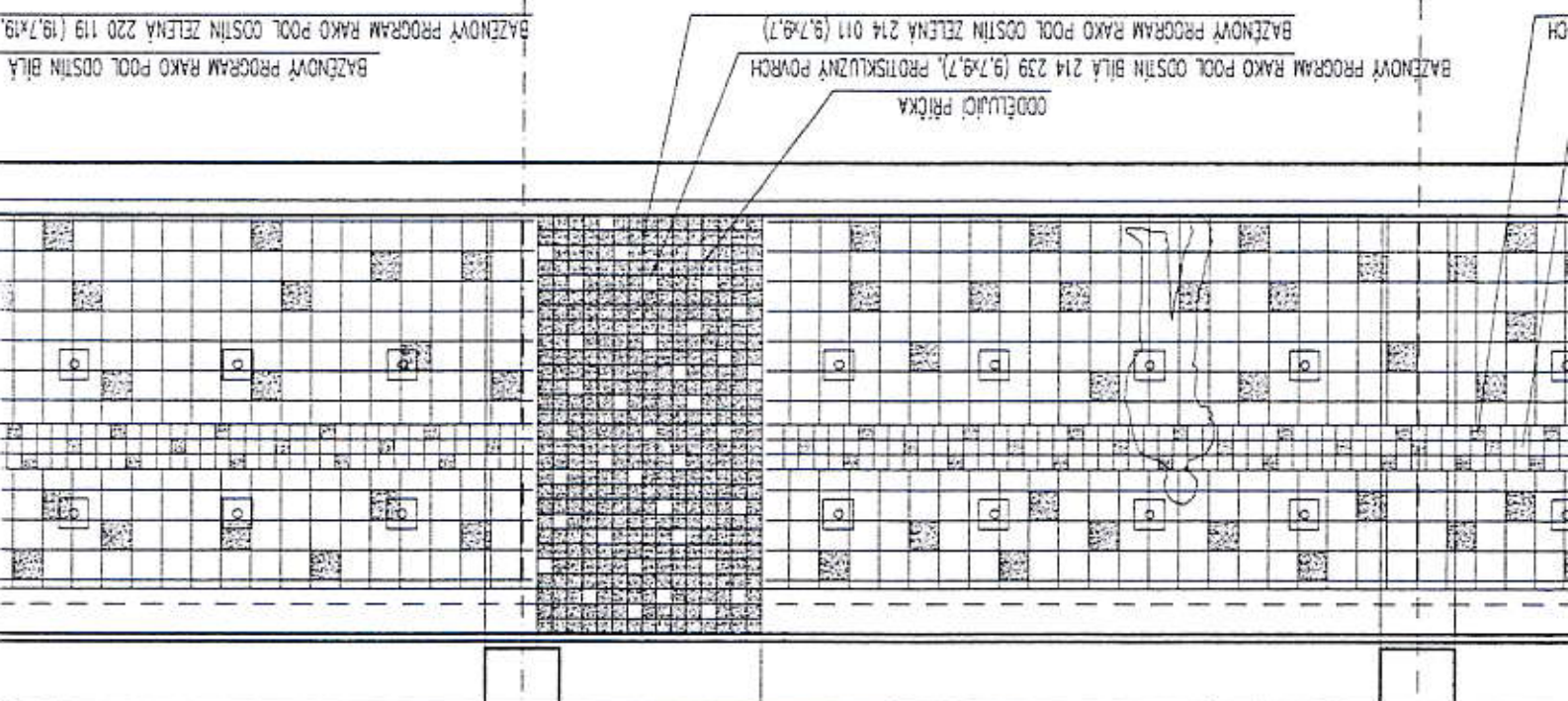
BARVA LAMINÁTOVÝCH DESK HPL-MAX tl: 12,10 mm ODTÍN ZELENÝ UPŘESNĚNO PŘI REALIZACI

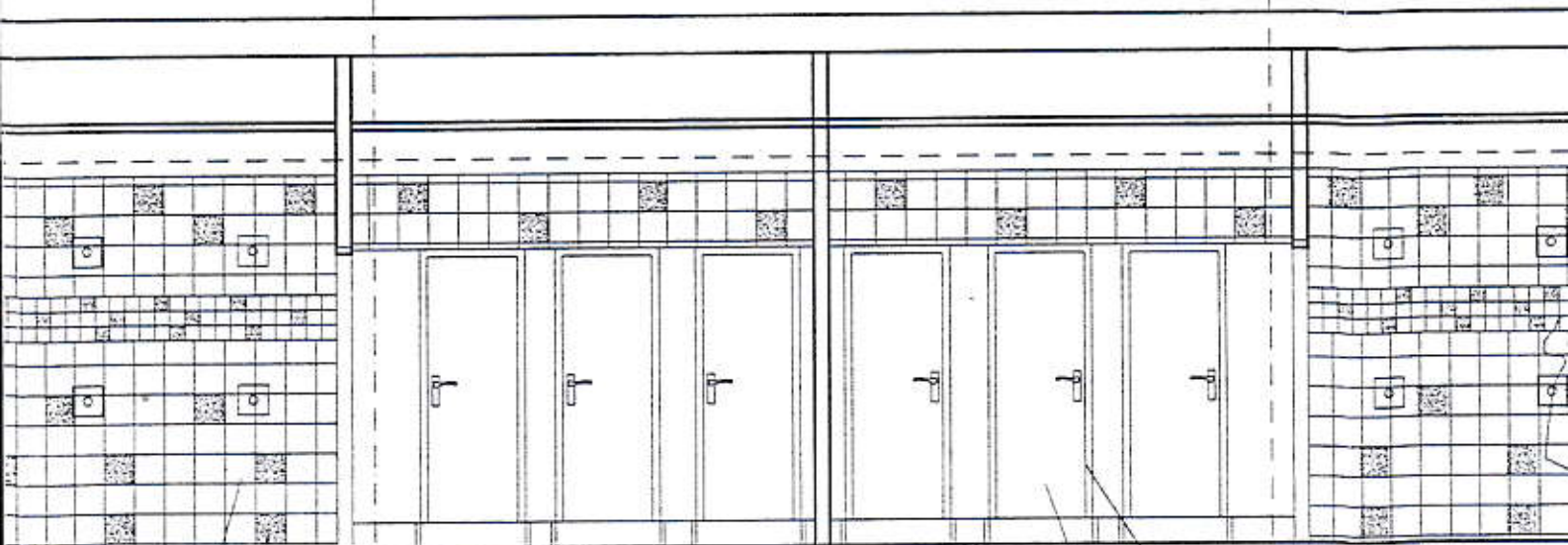
BAZÉNOVÝ PROGRAM RAKO POOL ODTÍN BÍLÁ 214 023 (9,7x9,7)

BAZÉNOVÝ PROGRAM RAKO POOL ODTÍN ZELENÁ 214 119 (9,7x9,7), PROTISKLUZNÝ POV

5

6





220 023 (19,7x19,7)
7), PROTISKLUZNÝ PŮVRCH

HLINÍK S PŮVRCHOVOU ÚPRAVOU KOMAXI
BARVA LAMINÁTOVÝCH DESK HPL-MAX 1t: 12,10 mm

7

8

BILY

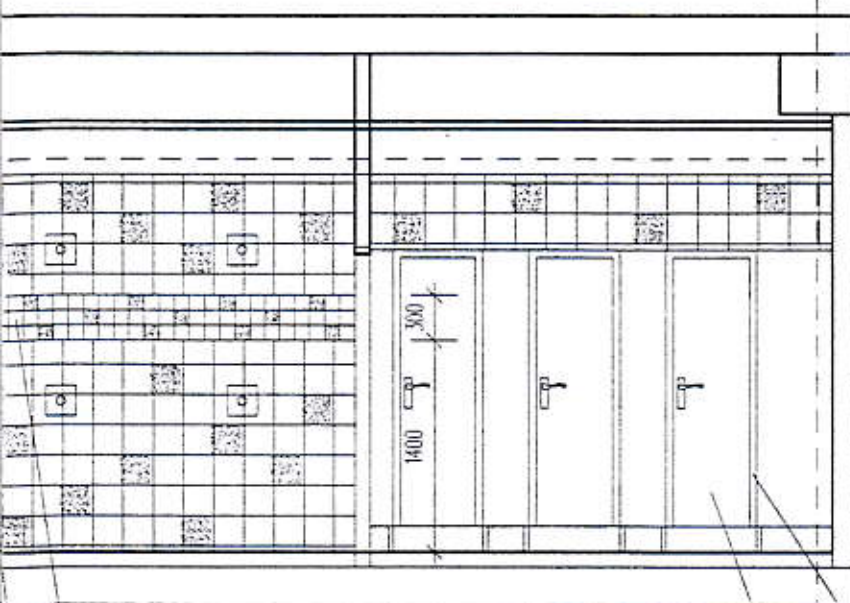
OSTIN ZELENÝ UPŘESNĚNO PŘI REALIZACI

9

ODĚLUJÍCÍ PÁČKA

BAŽENOVÝ PROGRAM RAKO POOL ODSTIN BILÁ 214 239 (9,7x9,7), PROTISKLUZNÝ POUROCH
BAŽENOVÝ PROGRAM RAKO POOL ODSTIN ZELENÁ 214 011 (9,7x9,7)

10



BAŽENOVÝ PROGRAM RAKO POOL ODSŤÍN BILÁ 214 023 (9,7x9,7)

BAŽENOVÝ PROGRAM RAKO POOL ODSŤÍN ZELENÁ 214 119 (9,7x9,7), PROTISKLUZNÝ PÔVRCH

HLINÍK S PÔVRCHOVOU ÚPRAVOU KOMAXIT BILÝ

BARVA LAMINÁTOVÝCH DESK HPL-MAX II: 12,10 mm ODSŤÍN ZELENÝ UPRESNĚNO PŘI REALIZACI

11

HLAVNÍ PROJEKTANT	ODP. PROJEKTANT STAVBY	ODP. PROJEKTANT PROFESÉ	KONTROLOVAL	FORMÁT	5 A4
Ing.arch. M. DŘÍMAL	Ak.arch. M. NAVARA		Ing. P. VYŠKOVSKÝ	DATUM	03/2005
<i>Dřimal</i>				STUPEŇ	STP
INVESTOR	STEZA Zlín, spol. s r.o., Hradská 888, 760 01 ZLÍN			Č. ZAKÁZKY	310 747
AKCE	REKONSTRUKCE A MODERNIZACE 50 m KRYTÉHO BAZÉNU ZLÍN, ULICE HRADSKÁ 888			MĚŘÍTKO	1 : 50
OBSAH	POHLED SOCIÁLNÍ ZAŘÍZENÍ – OBKLADY			Č. VÝKRESU	S001-ST-109



ANTA ZLÍN, spol. s r.o.
Osoboděteč 91, 760 01 ZLÍN
tel. 577 210 432, fax 577 212 902
PROJEKČNÍ A INŽENÝRSKÁ KANCELÁŘ